

Aleria

DEPARTAMENTOS

TEMOZÓN



Aleria

ALERIA

Un nuevo espacio ubicado en Temozón, en una de las mejores ubicaciones en la *ciudad de Mérida*. Muy cerca de las mejores plazas comerciales, hospitales y escuelas de la ciudad.

Aleria esta conformada por:

- 30 departamentos
- 2 torres de 3 niveles

Temozón



30

DEPARTAMENTOS EN VENTA

Ubicados en *Temozón*, unas de las mejores zonas residenciales al norte de la ciudad.

Mérida, Yucatán

AMENIDADES

Área social de 48.40 m² con:

- Piscina.
- Sala de fiestas para 20 personas.
- Baño.

Caseta de vigilancia.

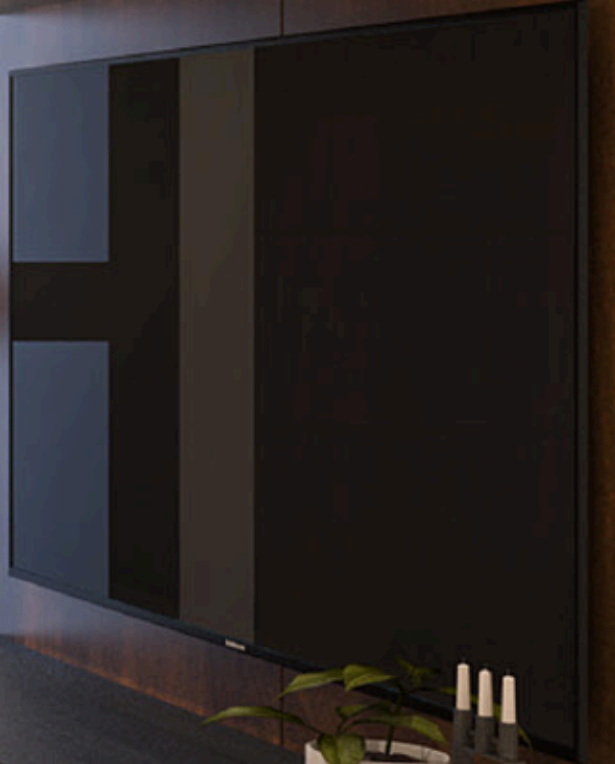
Quince cajones de estacionamiento para visitas.





















EQUIPAMIENTO Y GENERALES

- Muros a 3 mts de altura en todas las plantas.
- Piso de cerámica en todos los departamentos.
- Zoclos de cerámica de 5 cm en interiores.
- Piso de concreto estampado en estacionamiento y andadores.
- Yeso en muros interiores y plafones.
- Puertas de madera de piso a techo.
- Cancelería residencial negra línea de 3 pulgadas.
- Cocinas con meseta de granito, gavetas inferiores y parrilla eléctrica.

**MOD.
PLANTA BAJA**

CON PISCINA



**MOD.
PLANTA 2 Y 3**





DISTRIBUCIÓN

1 modelo de departamento de 2 recámaras.

Cuenta con servicios de agua y luz.

88 - 90 m² de construcción

Aleria

1 cajón de estacionamiento.

Sala y comedor amplios.

Meseta de granito en cocina y gavetas inferiores.

Acabado interiores de yeso.

Área de lavado.

Recámara principal con baño y espacio para closet.

ADICIONALES

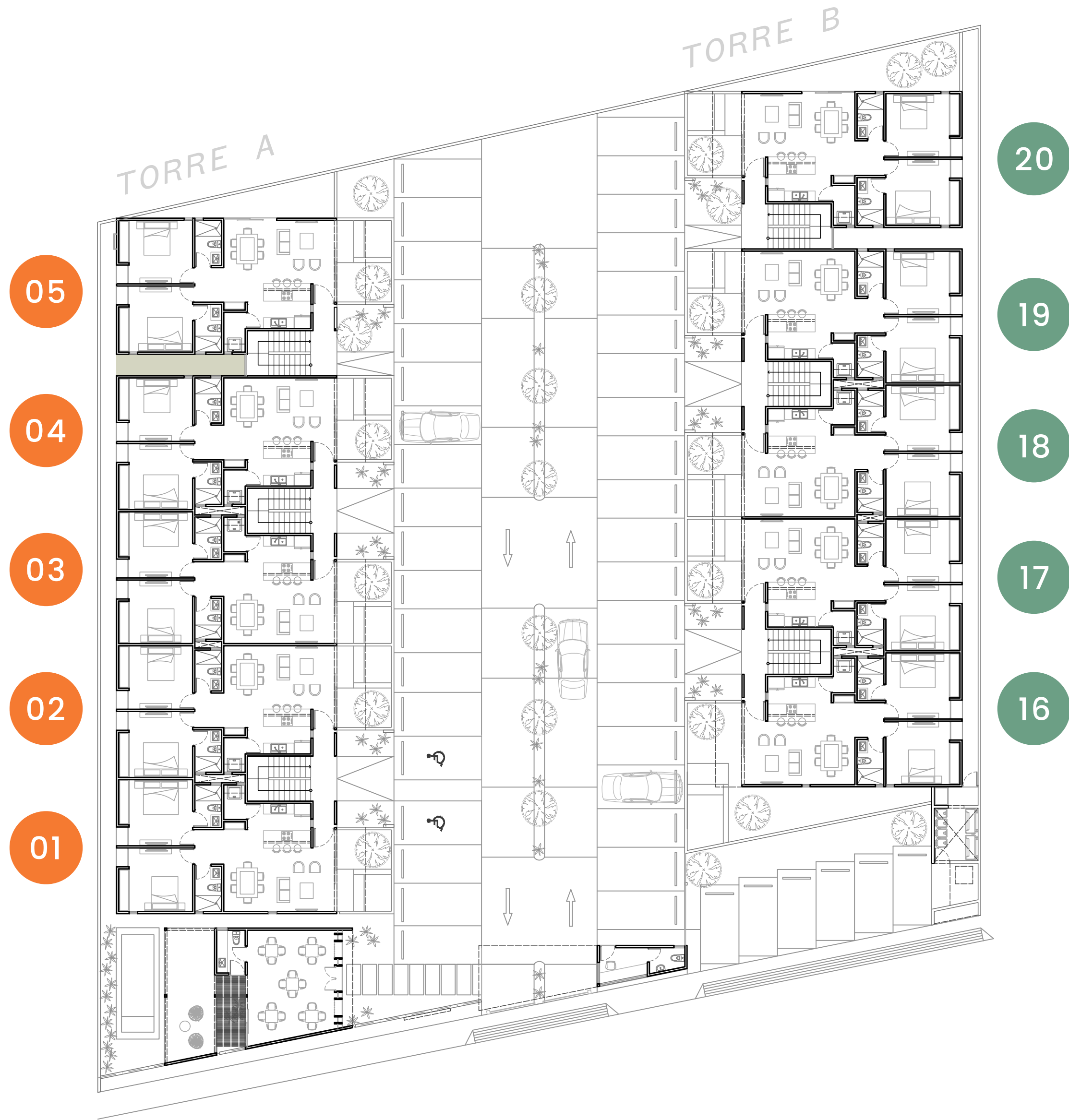
Áreas verdes.

15 cajones de visitas.

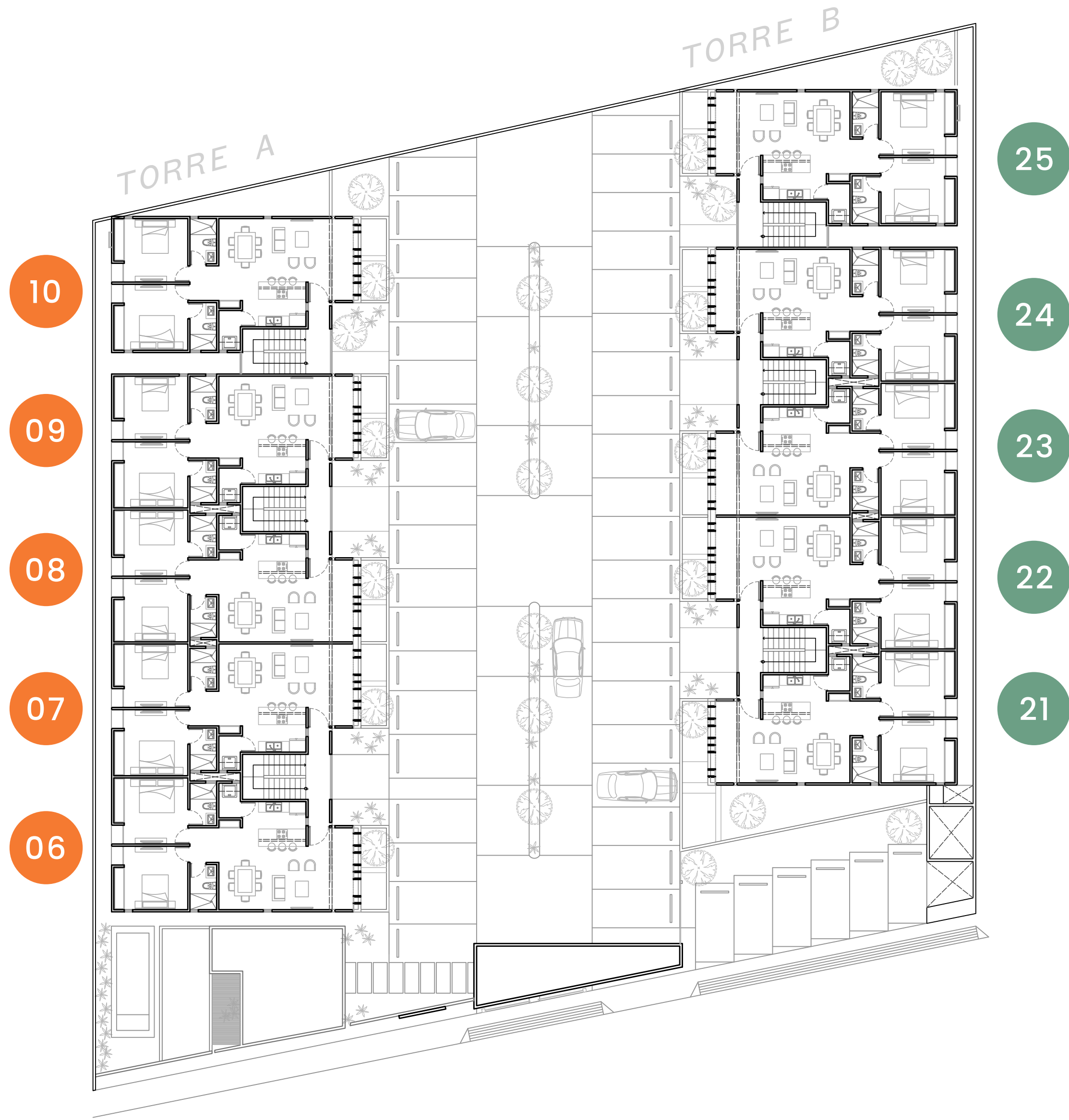
Departamentos de planta baja con piscina de 2.15 x 2.40 m²

Área social con piscina.

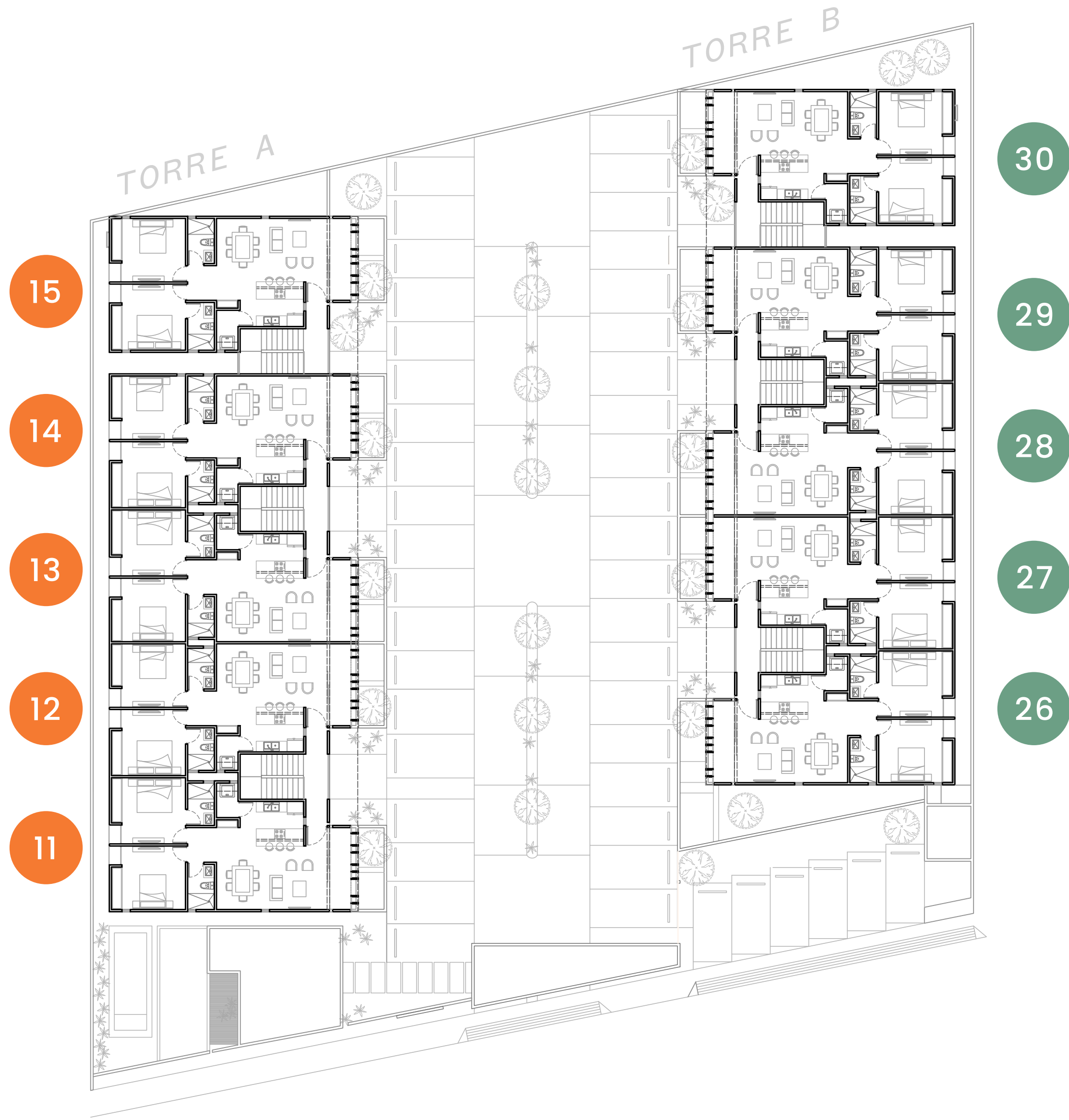
Caseta de vigilancia.



PLANTA BAJA



PLANTA 2



PLANTA 3

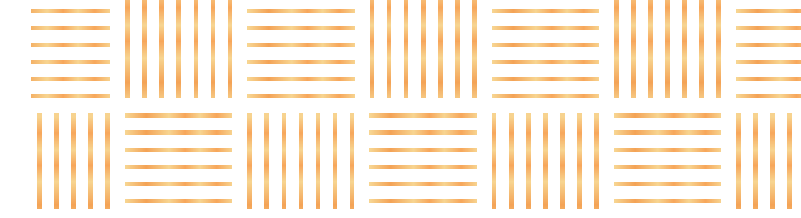
ENTREGA:

Febrero 2023



UBICACIÓN

Aleria se encuentra en una ubicación privilegiada al norte de la ciudad. Con diferentes escuelas, hospitales, centros comerciales y de recreación, restaurantes, etc...



El enganche requerido para apartar y firmar el contrato de compra-venta es del 35% para planta baja, 25% segunda planta y 15% tercer nivel.

**Cuota de mantenimiento por establecerse.*

¡Aproveche la oportunidad de ser uno de los afortunados propietarios inversionistas de este magnífico proyecto residencial!



**CONTÁCTENOS PARA PROGRAMAR UNA CITA
Y RECIBIR MAYOR INFORMACIÓN.**